

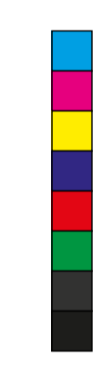
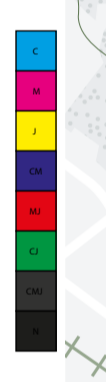
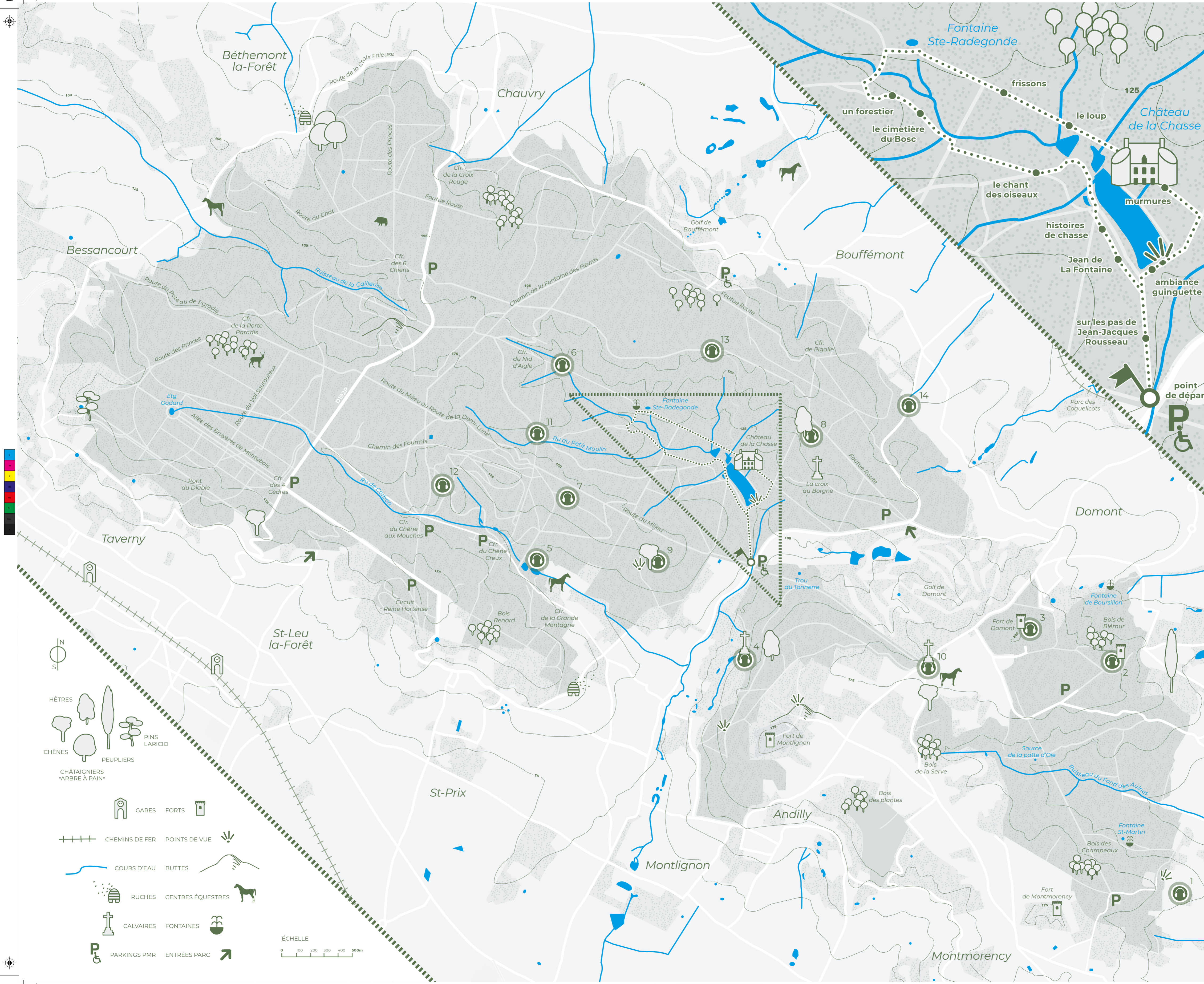
← Parcours découverte

Durée 1h20 : au départ du parking du Château de la Chasse. Une balade audio-augmentée, immersive et poétique, en Forêt de Montmorency.

↓ Parcours libre

Durée au choix : découvrez la Forêt de Montmorency à travers une sélection de points remarquables.

- 1 - LES VERGERS DU MONT DE VEINES**
Sur le versant sud-est de la butte, vers Saint-Erme-Sous-Forêt, arrosés par les rus qui descendent de la forêt, ces vergers illustrent encore aujourd'hui l'activité arboricole du territoire.
- 2 - BATTERIE DE BLÉMUR**
Entre Domont et Piscop, cette batterie d'artillerie construite entre 1875 et 1882, permettait de sécuriser la Plaine de France. Un site unique à découvrir...
- 3 - FORT DE DOMONT**
Le fort de Domont a été construit après la guerre de 1870 selon le programme de fortification imaginé par le général Séré-de-Rivières pour protéger Paris.
- 4 - LA VERGE NOIRE**
Non loin du Château-Larive à Montlignon, cette vergée dite « Vierge noire » apparaît soudainement au détour du chemin.
- 5 - L'ÉTANG MARIE**
Au nord de Saint-Prix, les mares de l'étang Marie alimentées par le ru du bois Corbon.
- 6 - LA TOURBIÈRE DU NID D'AIGLE**
Au sud de Bouffémont, La tourbière du nid d'aigle est une réserve biologique abritant une faune et une flore typiques des zones humides. À arpenter avec précaution...
- 7 - LA TOUR DU PLUMET**
À Saint-Prix, cette tour a été construite en 1863 pour la fantaisie et la vanité du riche baron Joseph Louis Léopold Double, grand collectionneur et amoureux d'architecture et d'histoire.
- 8 - HÊTRE REMARQUABLE**
Les hêtres ne sont pas nombreux en forêt de Montmorency. Les plus gros spécimens déploient leur large houppier au-dessus des chemins.
- 9 - CARREFOUR DE LA POINTE DES CHÊNES ROUNDS**
Ce carrefour est borné par de remarquables spécimens de chênes séssiles. Entre Montlignon et Saint-Prix, découvrez ces grands chênes à l'angle des chemins.
- 10 - LA CROIX-BLANCHE**
À l'orée de la forêt, entre Montmorency, Andilly et Domont se trouvait un calvaire blanc et une auberge réputées des promeneurs. Le chemin qui démarre de celle-ci vous conduit au Château de la Chasse.
- 11 - CARREFOUR DE L'HOMME MORT**
Ce carrefour, en plein cœur de la forêt, portait déjà ce nom sur une carte datée de 1633. Compte tenu de la mortalité au XVIII^e siècle, il est fort probable qu'on ait trouvé un "macchabée" dans les parages.
- 12 - DOMAINE DU BOIS CORBON**
Ce domaine abrite deux maisons forestières de l'ONF.
- 13 - CARREFOUR DE LA BARONNE**
Le carrefour de la Baronne désigne l'endroit où la baronne de Feuchères avait coutume de s'arrêter, pendant ses promenades avec... le dernier prince de Condé dont elle était la maîtresse !
- 14 - LE CAMPS RETRANCHÉ DE PARIS**
En 1914, à la veille de la Première Guerre mondiale, Paris forme un vaste camp retranché d'un périmètre de 160 km. De nombreux vestiges ont été redécouverts en Forêt de Montmorency.



LEGÈNDE

- HÊTRES
- CHÊNES
- PEUPLIERS
- CHÂTAIGNIERS "ARBRE À PAIN"
- PINS LARICIO
- GARES
- FORTS
- CHEMINS DE FER
- POINTS DE VUE
- COURS D'EAU
- BUTTES
- RUCHES
- CENTRES ÉQUESTRES
- CALVAIRES
- FONTAINES
- PARKINGS PMR
- ENTRÉES PARC

